

Le 09 Avril 2026, quelques OMs se retrouvent au Radio Club pour réparer les trappes de l'antenne beam décamétrique.

Au démontage de l'antenne (article du 30/03/26) nous avons également constaté que les supports en plastique du gamma match étaient cassés, Philippe F4HWM en a usinés des nouveaux dans un plastique très résistant.

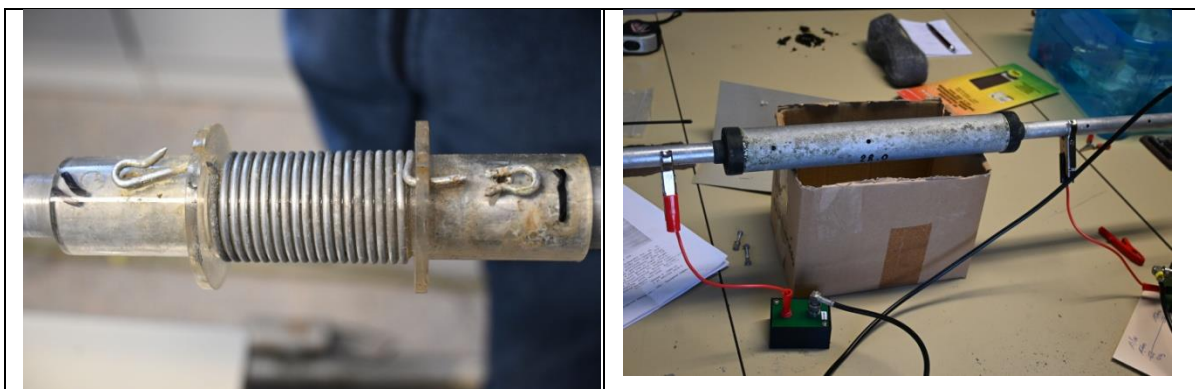
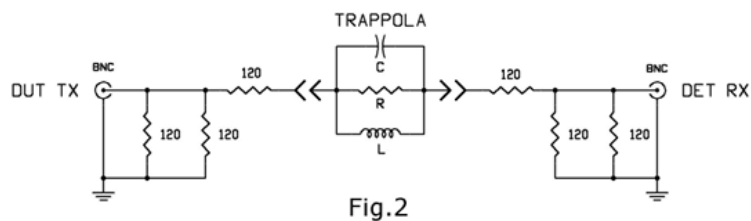
Démontage complet de l'antenne suite à son fonctionnement très instable.

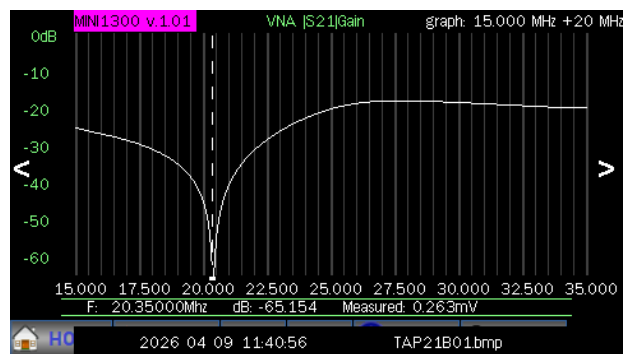
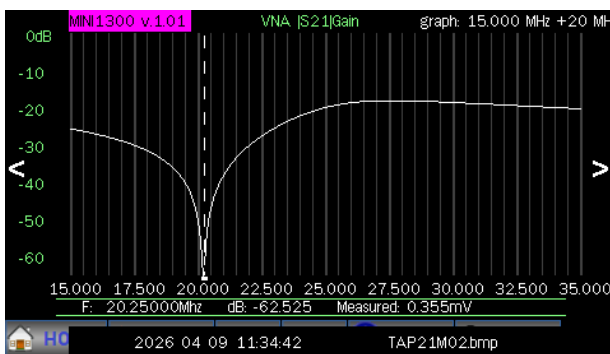
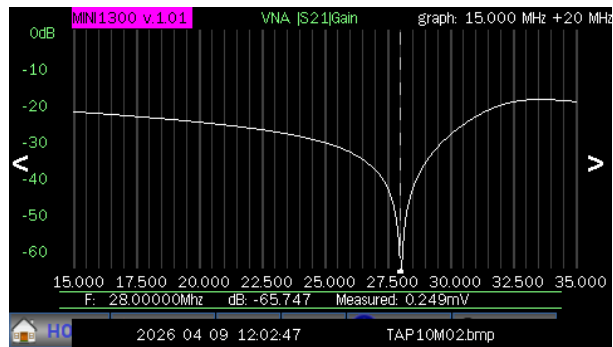
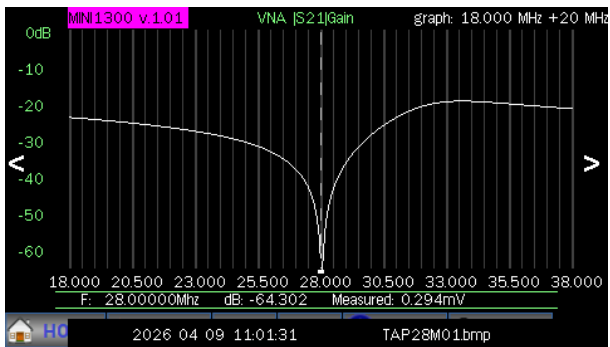
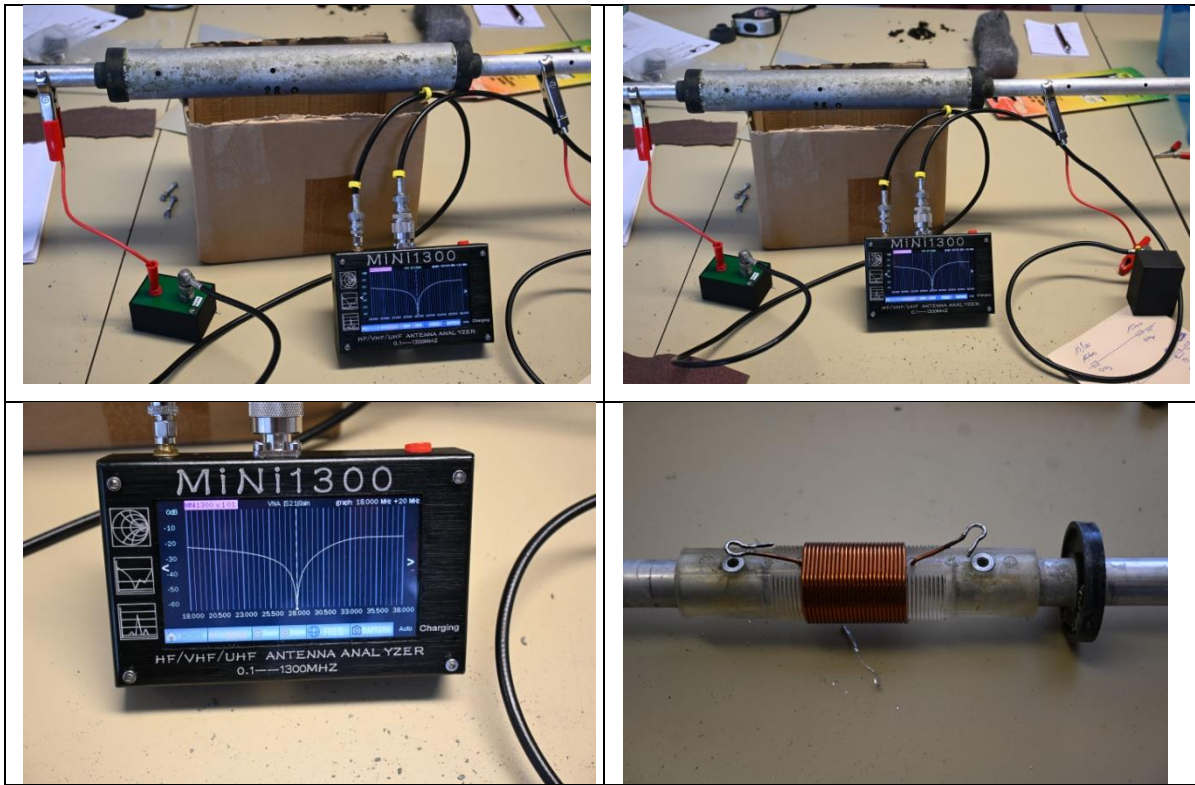
## Démontage complet et réparation de l'élément directeur :

### 1-Contrôle des trappes (Méthode IW2FND):

La méthode utilisée à été décrite par IW2FND (juin 2012)

[https://www.iw2fnd.it/sites/default/files/docs/Trappole\\_01\\_EN.pdf](https://www.iw2fnd.it/sites/default/files/docs/Trappole_01_EN.pdf)





Le contrôle à été réalisé trappes démontées, nettoyées et après changement des rivets pop.

1 Self était coupée.

Résultat :

