

APREMONT, une histoire de radioamateurs ...

Le château d'eau est situé sur les hauteurs du bourg d'Aprémont.

Il s'élève jusqu'à 125 mètres et se visite. Il a été construit en 1966, et est le principal château d'eau du quart nord-ouest de la Vendée.

Sa capacité de stockage est de 3 000 m³. L'eau provient essentiellement du lac de barrage d'Aprémont. Elle est traitée par l'usine de cette commune.

Pour déguster l'eau

Avant d'accéder en haut du château d'eau, au rez-de-chaussée du château, il est possible de se désaltérer à une fontaine, contenant de l'eau du château d'eau. Cette ressource est le produit le plus contrôlé en France.



Depuis peu, et grâce à **F4JFU, Maël**, le château a retrouvé ses bonnes ondes !

Autrefois équipé d'un relais packet radio par le Radio Club Vendéen, l'antenne X5000 tri-bande et le long câble coaxial de gros diamètre étaient restés en attente de jours meilleurs...

Aujourd'hui, ces jours meilleurs se concrétisent par la mise en place d'un relais **UHF analogique baptisé F6ZAI** d'une puissance de 30 watts de marque Icom.

Fréquence de sortie : **430,112.5**

Fréquence d'entrée : **439,512.5** **CTCSS de 103.5**

L'antenne ne se trouve pas sur la partie sommitale, mais sur la coupole de la salle panoramique.

Merci de faire parvenir vos reports d'écoute à Maël à l'adresse suivante f4jfu@orange.fr

Cela lui permettra d'avoir un aperçu réel de la zone de couverture du répéteur.

Merci à Maël pour ce super boulot !

73 à tous, F4LVK

PAGES SUIVANTES : Les photos que Maël m'a cordialement fait parvenir.



Château d'eau

Vue Ouest.



Château d'eau

Vue Est.

On aperçoit la X5000.

Si, Si regardez bien ! Hi



F6 ZAI

Module relais

UR-FR6100

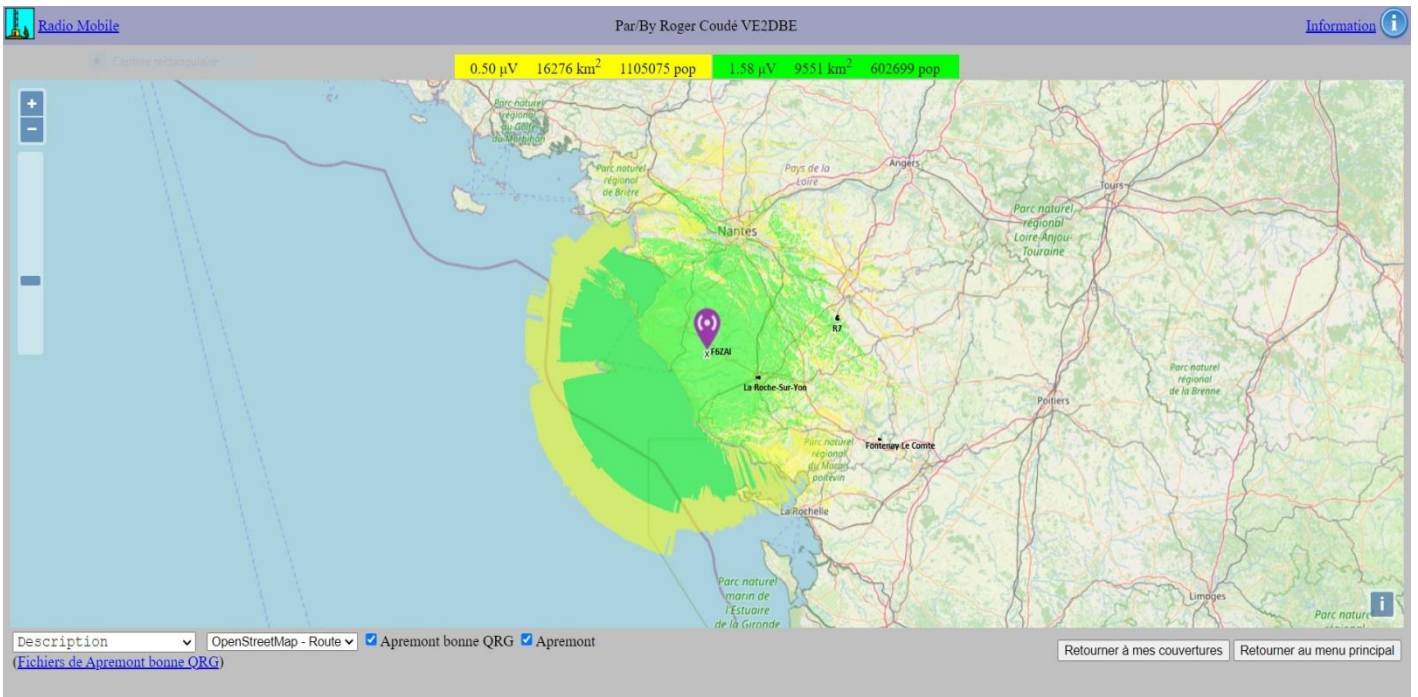
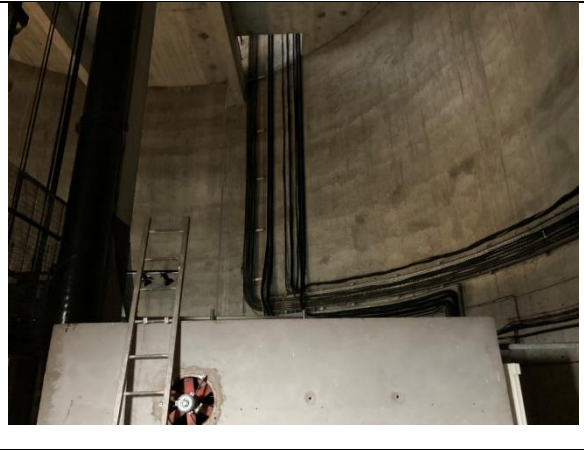


Coaxiaux

F6 ZAI

SDIS Vendée

Vendée numérique



Couverture théorique Radio Mobile Maël attend vos reports !